



Vår och sommar 2021

# Avverkningsområdet utvecklas till blommande gräsmark och blandskog

Nu påbörjar vi utvecklingen av naturen i och utanför avverkningsområdet! Delen utmed Runbyspåret kommer att återställas till åkermark med blommande växlighet. Delen mot kraftledningsgatan kommer att utvecklas till en blandskog. Skogar med en blandning av barr och lövträd är mer motståndskraftiga mot olika typer av störningar som till exempel torka, vind, brand och angrepp från skadeinsekter.

Vi ber er hålla avstånd till pågående arbete och ha överseende med buller.

## **BLOMMANDE GRÄSMARK**

Avverkningsområdet var åkermark fram till slutet av 1960-talet, då marken planterades igen med de granar som vi avverkade förra året. Istället för att låta en ny skog växa upp närmst Runbyspåret kommer vi fortsatt hålla marken öppen och så in en blommande fröblandning. Syftet och målen med att ställa om en del av marken till en gräsmark är att binda samman det öppna odlingslandskapet som finns vid Långtomten och Njursta med varandra och skapa bättre förutsättningar för vilda pollinatörer och andra arter som trivs i dessa miljöer. Gladare pollinatörer har flera positiva effekter. Visste du att var tredje tugga mat är beroende av insekter

och deras pollinering? Fler insekter ger också föda till de fåglar som trivs i odlingslandskapet. Blommande gräsmarker ger även skydd till fältvilt och mat till större klövvilt. I allt så ökar den biologiska mångfalden och landskapet blir mer motståndskraftigt. Vi skapar även vackra miljöer där människor kan koppla av och finna återhämtning.

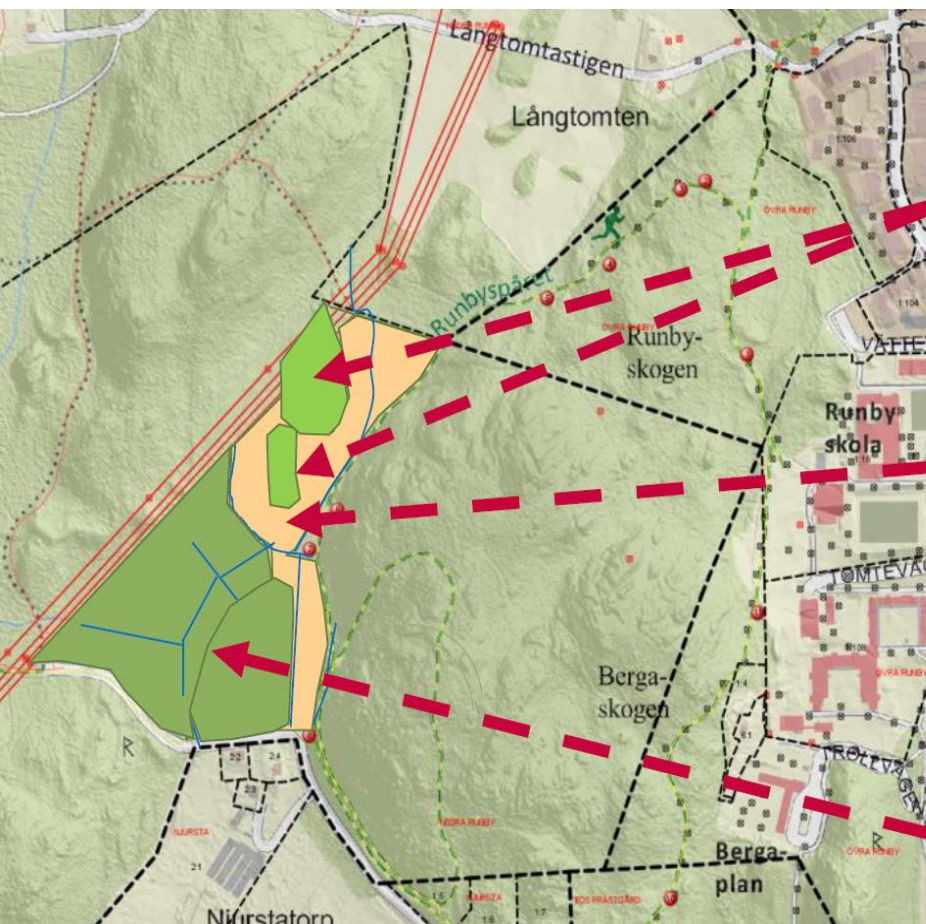
## **ÄR DU MER INTRESSERAD AV NATUREN I VÄSBY?**

Följ då naturvardiupplandsvasby på Instagram för att få de senaste nyheterna kring aktuella projekt och löpande skötselinsatser.

Genom naturkartan.se hittar du lättare spännande besöksmål i Väsby natur.

# Hela Sverige Blommar

Ett samarbetsprojekt för gladare pollinatörer



## Akerholmar

**Mål:** Blandskog med i huvudsak triviellöv och enstaka barrträd och blommande brynmiljöer.

**Åtgärder:** Lättare gallring och röjning under 2021.

## Akermark/Gräsmark

**Mål:** Öppen gräsmark med både gräs och örter. Skärmar av lövträd och buskar utmed större diken, elljusspår och hinderbana/utegym. Partiet med större tall i mitten och faunadepåer av stående och liggande död ved sparas för att gynna livet i skogen, bland annat insekter och vedsvampar.

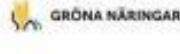
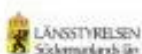
**Åtgärder:** April 2021 - Naturvårdsröjning och definiering av skärmar och byggande av faunadepåer. Maj 2021 - Fräsning av granstubbar samt insådd av blommande växter.

## Blandskog

**Mål:** Blandskog med löv och barrträd. I norra delen i huvudsak tallskog.

**Åtgärder:** Tillsvidare fri utveckling på den avverkade ytan, med röjning om 3-5 år. Gallring av ungskogen på höjden under 2021.

Åtgärden är ett initiativ genom samarbetsprojektet Hela Sverige Blommar som skapar bättre förutsättningar för hela vårt ekosystem. Genom att så in blommande växter gynnar vi våra bin och andra pollinerare. När flera aktörer samarbetar blir det lättare att så in blommor som våra pollinerare tycker om. Hushållnings-sällskapet administrerar och planerar åtgärderna, sponsorerna ser till att markägarna får tillgång till frö och markägarna avsätter mark och bekostar sådden av fröerna. Upplands Väsby kommun är med som markägare och bekostar åtgärden med att utveckla en del av avverkningsområdet till en blommande gräsmark. Varje enskild insats är relativt liten men samarbetet gör att vinsten blir desto större!



# Hela Sverige Blommar

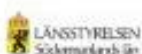
Ett samarbetsprojekt för gladare pollinatörer



Bilden visar hur gräsmarken kan komma att se ut när växterna blommar. Fröblandningen består av bovete, gul sötväppling, honungsört, kummin, kärringtand, rödklöver och vitklöver. Foto: Petter Haldén, Hushållningsällskapet

  
Upplands Väsby  
kommun

Dafgårds

LÄNSTYRELSEN  
Södermanlands län

The Absolut Company  
Petersons Road

Länstyrelsen  
Norrbotten

LÄNSTYRELSEN  
Östmanlands län

GRÖNA NÄRINGAR

www.borgerligt.se

Länstyrelsen  
Kalmar län

ADAMA

Skåne mejerier

Skånefrukt AS

energitfabriken

VÄDERSTAD

Lyckeby

LILLA HARRIE  
SUGAR

LILLA HARRIE  
SUGAR

Varaslättnens  
Lagerhus

DATAVÄXT  
FÖR EFFEKTIVA LÄNDRÖMMAR

Gullviks

Länstyrelsen  
Västerbotten

Nordic Sugar  
Member of The Danish Group

Länstyrelsen  
Västmanlands län

FAZER

Vattenriktet

greppa näringen

DATAVÄXT  
FÖR EFFEKTIVA LÄNDRÖMMAR

HIR Skåne

normejerier  
Gör gott.

Länstyrelsen  
Skåne

Pågen

DATALOGISK

frebaco

Länstyrelsen  
Stockholm

Länstyrelsen  
Västergötland

Hushållnings  
sällskapet